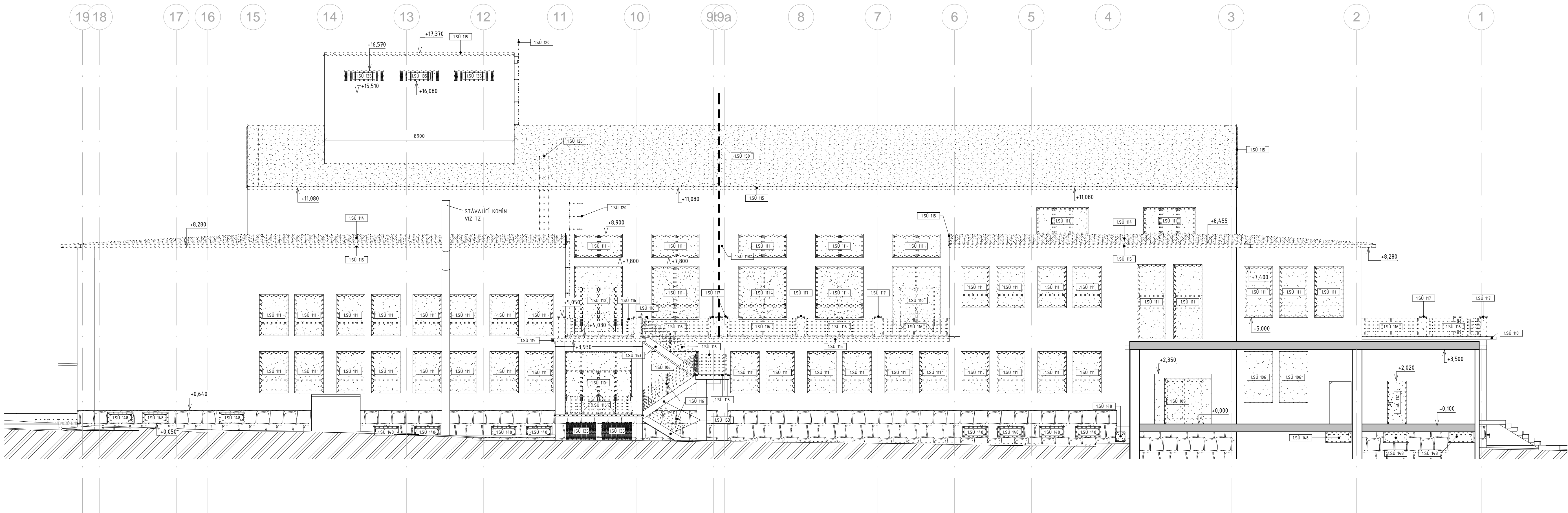
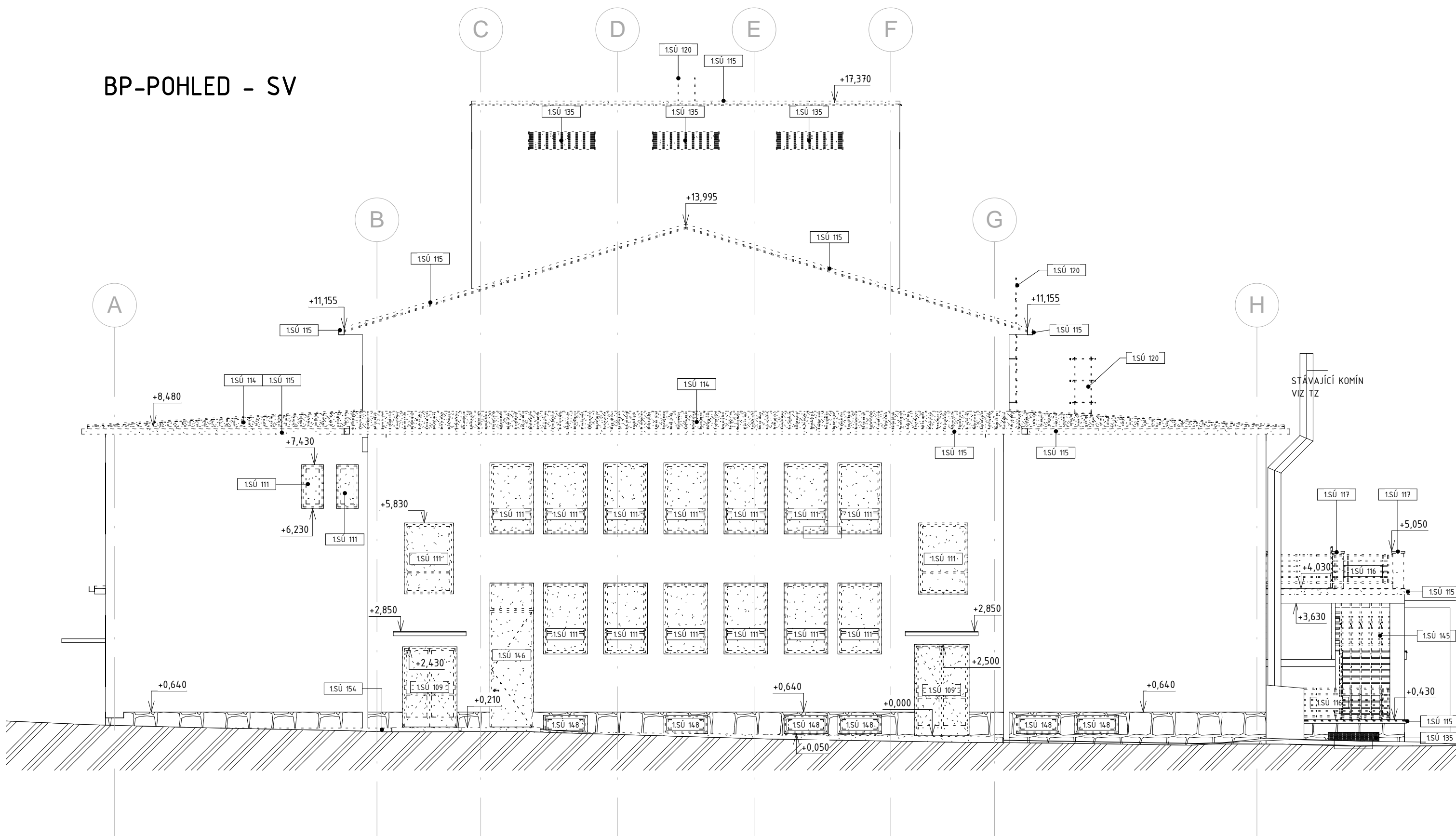


BP-POHLED - SZ



BP-POHLED - SV



Legenda stavebních úprav	
LSU 106	Bourání skobetonového zdiva
LSU 109	Bourání prosklených dveřních výplní, ocelový rám
LSU 110	Bourání prosklených dveřních výplní, dřevěný rám
LSU 111	Bourání okenních výplní, dřevěné ráhy, dvoudíle zasklení, bourání vnitřní i vnějších parapetních desek s následnou repasí podkladu
LSU 112	Bourání vnitřních dveří včetně zárubní, dřevěné dveře v ocelové zárubni
LSU 114	Odstranění stávajícího střešního pláště, asfaltové pásy-spádova vrstva, sanace podkladu
LSU 115	Demontáž stávajících klempířských prvů - přelehování atiky, okapnice, závětné ústí, plechové stříšky stávajících vzt kanálů
LSU 116	Demontáž ocelového trubkového zadržáče
LSU 117	Bourání železnicových sloupů zadržáče
LSU 118	Bourání náslapné vrstvy podlahy - dřevěné vlasy, přebroušení podkladu
LSU 120	Odstranění ocelového žebříku na fasádě
LSU 125	Bourání stávajících vzt žaluzií ve fasádě
LSU 145	Demontáž stávajícího dřevěného hrábě 14x32m
LSU 146	Vybourání venkovních dřevěných plných dveří s nadsvětelníkem
LSU 148	Bourání okenních výplní, jednoduché zasklení - drátokosko, kovrám, bourání vnitřní i vnějších parapetních desek s následnou repasí podkladu
LSU 150	Odstranění stávajícího střešního pláště, asfaltové pásy, sanace podkladu
LSU 153	Vybourání teracové vrstvy schodiště - stupnice, podstupnice, schodnice, podesty, mezpodesta
LSU 154	Vybourání stávající betonové zpevněné plochy - okapový chodník, zpevněná plocha před vstupem

LEGENDA MATERIÁLŮ

STÁVAJÍCÍ KONSTRUKCE - REPASE
BOURANÉ KONSTRUKCE

GENERALNÍ PROJEKTANT:  Atelier Václavský, s.r.o. Lbubno ústředí 20376, 623 00, Brno IČ: 292 63 140 E: info@vavclavsky.cz T: +420 547 221 900	STUPNĚ PROJEKTU: STAVEBNÍ OBJEKT: ČÁST PROJEKTU: PROJEKTOVÁ ČÍSLO: AUTOR: 08/2014 HÉŘEKOV: 1:100 Ing.arch. Tomáš Václavský Ing. Roman Štoklasa	AUTORIZACE: SO - 01 DOKUMENTACE OBJEKTU D.1.1 - ARCHITECTONICKÉ A STAVEBNÍ TECHNICKÉ ŘEŠENÍ
SUBORDINATEL: MÍSTO STAVBY: Frenštát p.R., p.č.: 1613	STAVEBNÍ ÚPRAVY DOMU KULTURY VE FRENŠTÁTĚ POD RADHOŠTĚM	NÁZEV VÝKRESU: POHLED SEVEROVÝCHODNÍ A SEVEROZÁPADNÍ
ČÍSLO ARCE: 1250	STUPNĚ PROJEKTU: STAVEBNÍ OBJEKT: ČÁST PROJEKTU: PROJEKTOVÁ ČÍSLO: C. REVIZE: Z. PŘÍLOHA:	DPS SO-01 D.1.1 BP-301